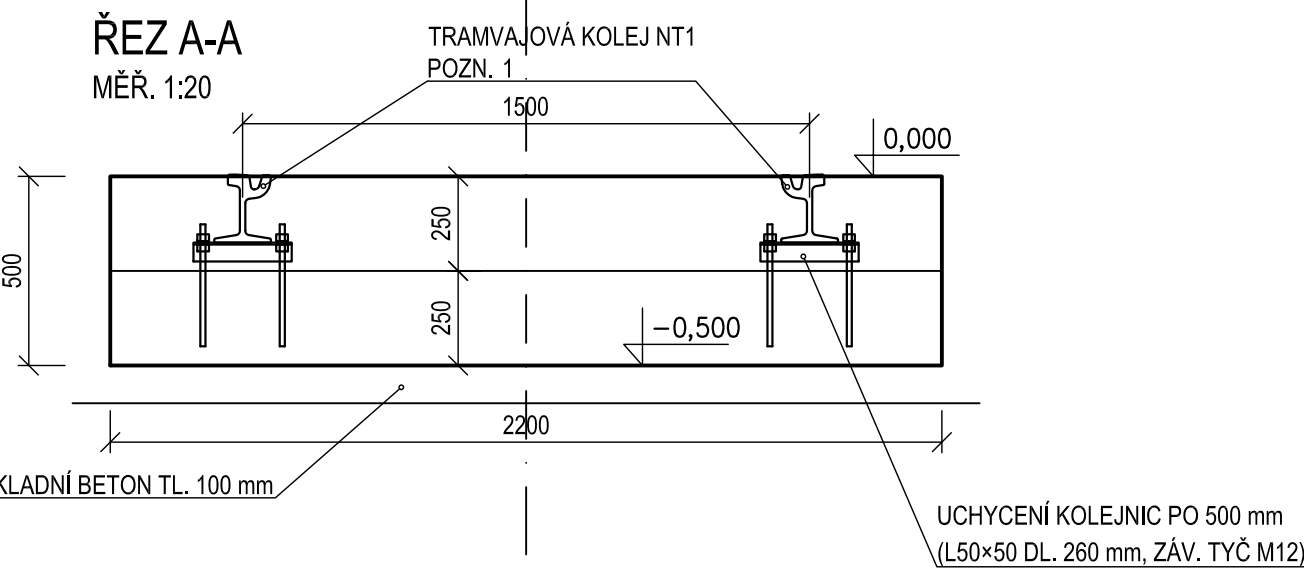
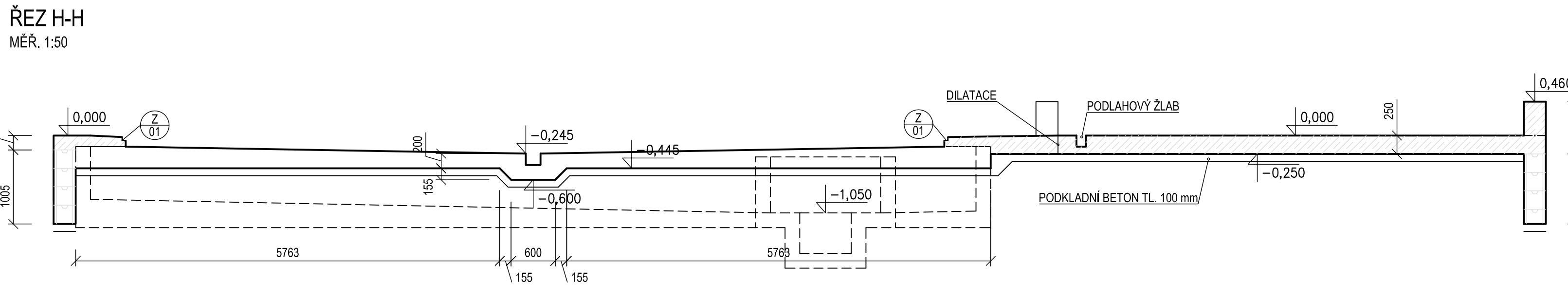
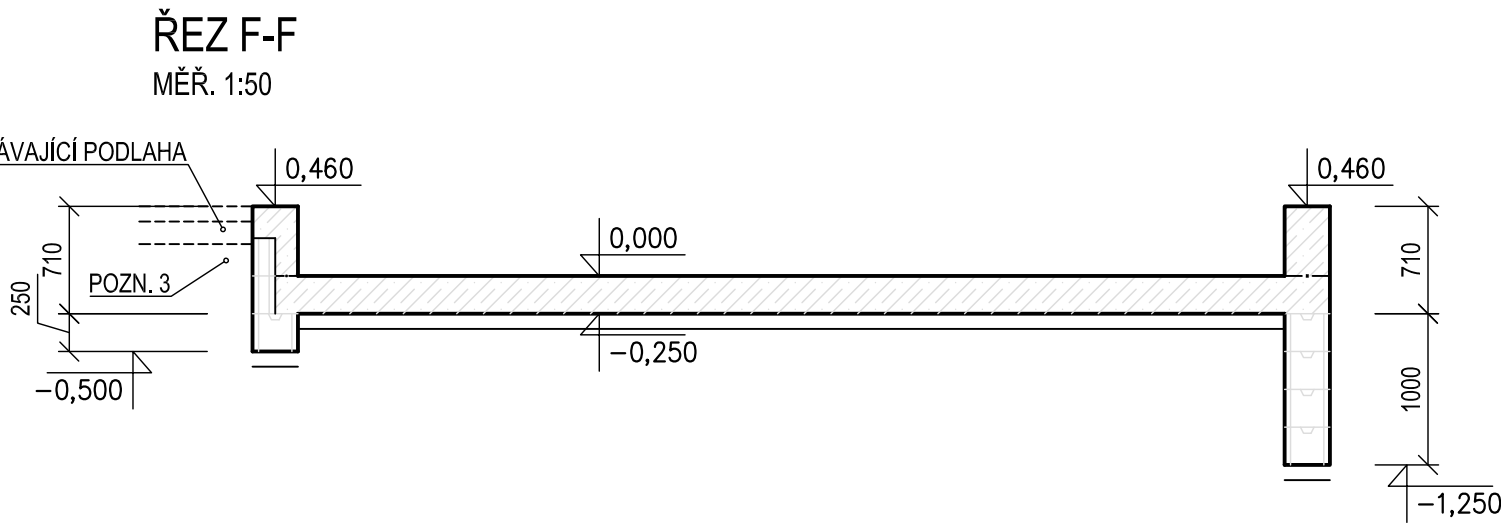
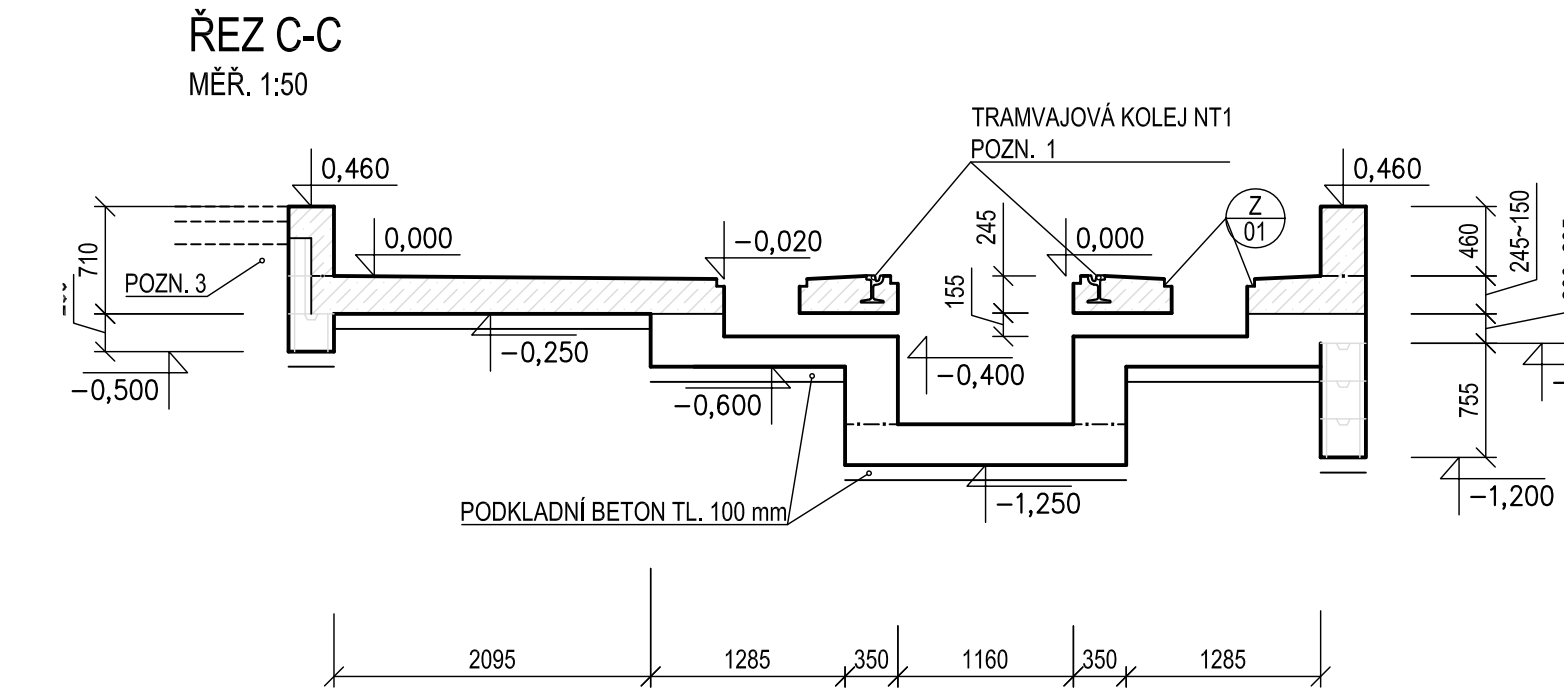
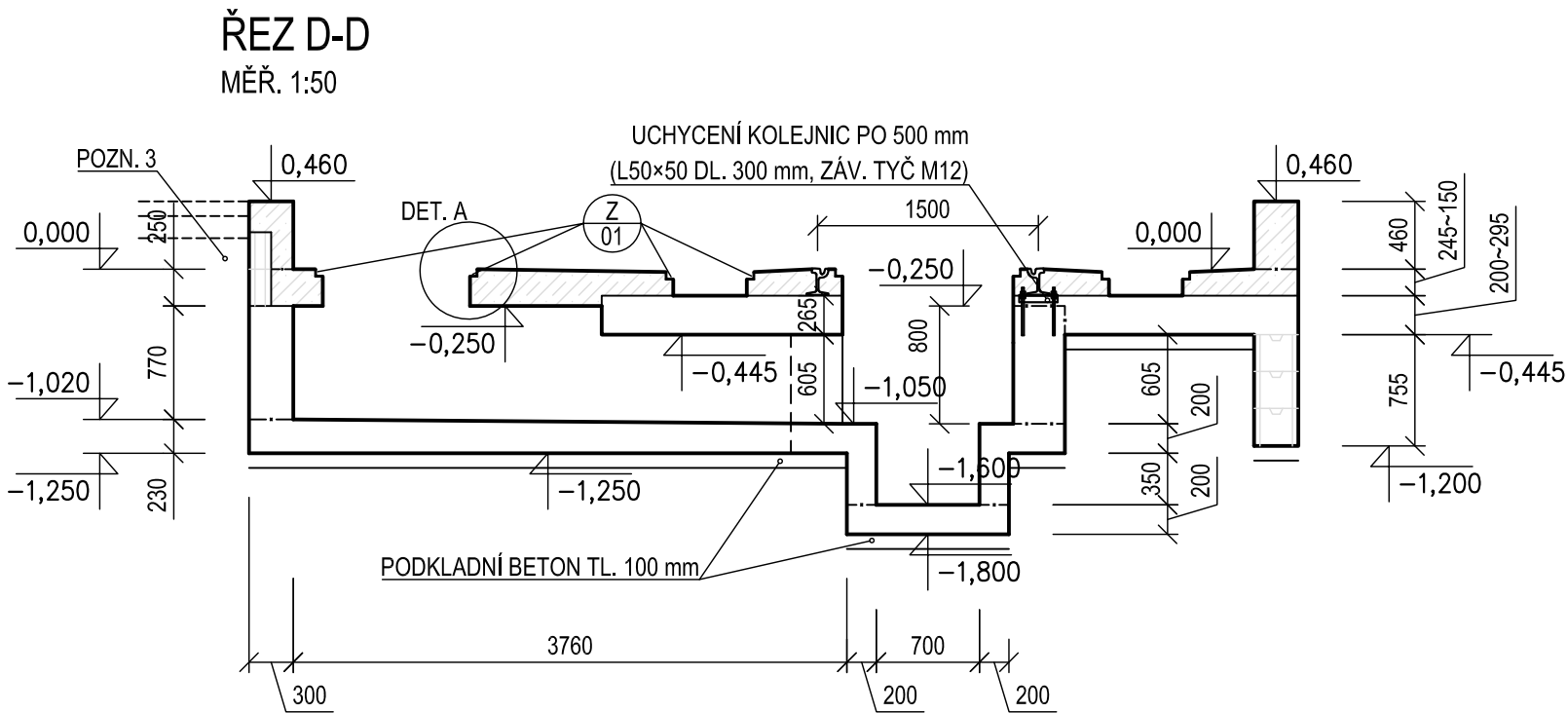
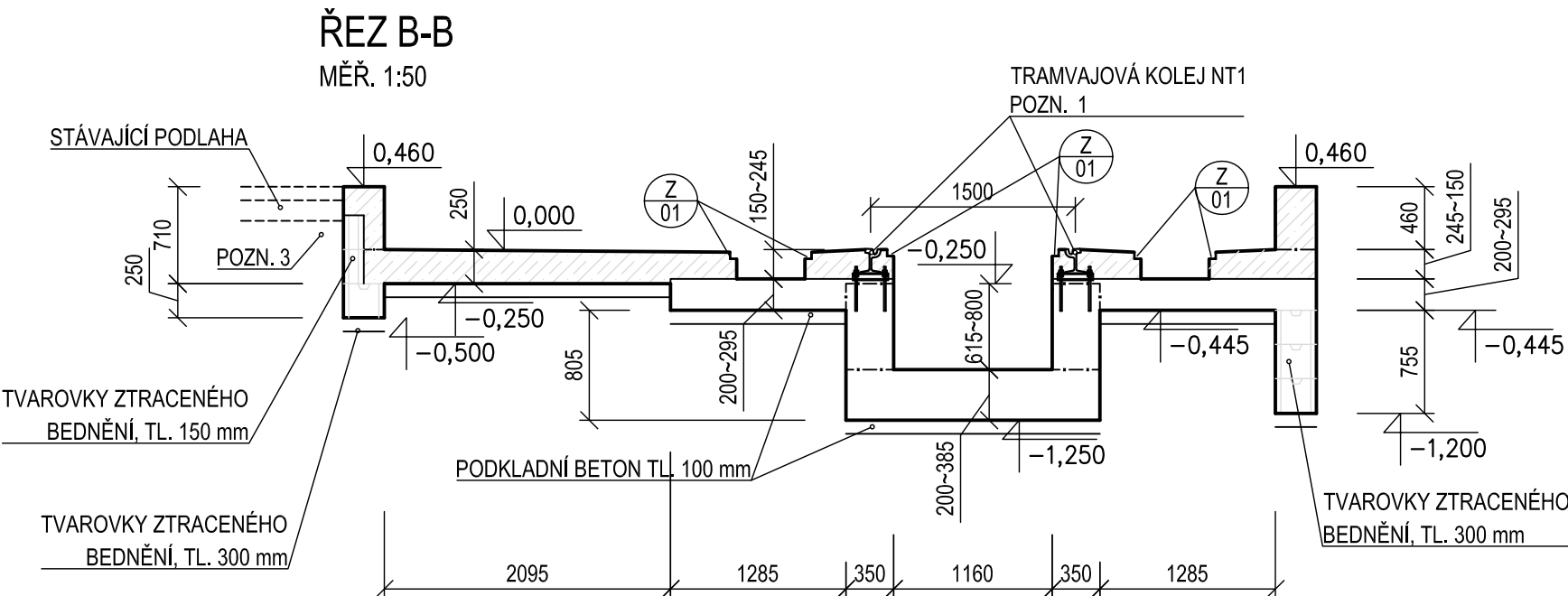
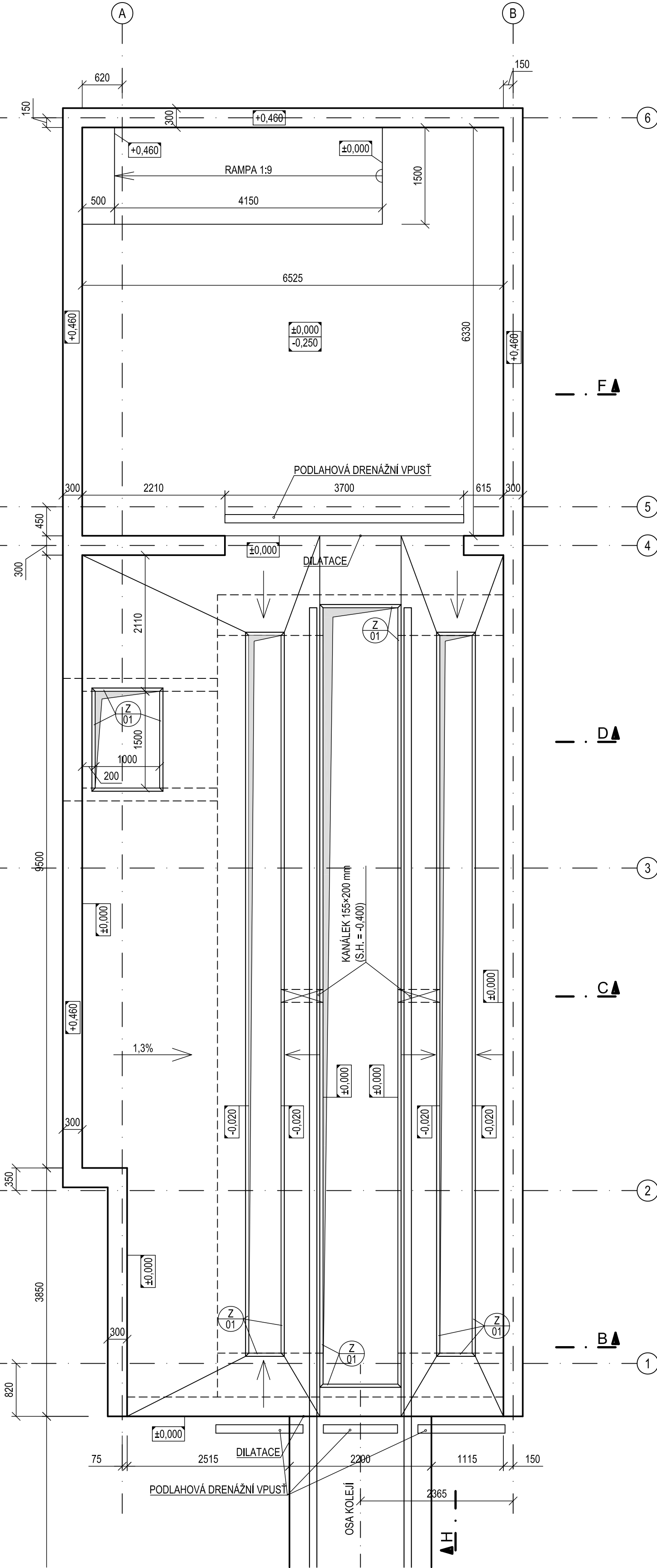


PŮDORYS - PODLAHOVÁ DESKA
MĚR. 1:50

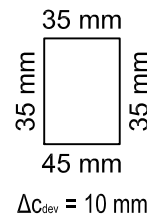


POZNÁMKY

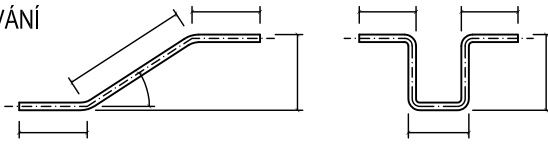
- 1) KOLEJNICE OSADIT PO VYBETONOVÁNÍ STĚN KANÁLU DO ÚROVNĚ -0,250. SPÁDOVÁNÍ 0,3% VE SMĚRU K ODTOKOVÉMU KANÁLKU. V KOLEJNICI VÝRŽNOUT ODTOKOVÉ DŘÁŽKY A 2,0 m A ZAÚSTIT DO STŘEDOVÉHO KANÁLU.
- 2) POD ZÁKLADOVÝMI KONSTRUKCEMI A PODLAHOVOU DESKOU PROVÉST ŠTERKOVÝ POLŠTÁŘ TLOUŠTKY MIN 400 mm, HUTNĚNÝ PO VRSTVÁCH MAX 200 mm. POŽADOVANÁ KVALITA ZHUTNĚNÍ $E_{w2} > 80 \text{ MPa}$, $E_{w2} / E_{w1} < 2,5$
- 3) POKUD DOJDE K VYPADNUTÍ ZEMINY POD STÁVAJÍCÍ PODLAHOVOU DESKOU (PO PROVEDENÍ VÝKOPU), JE TŘEBA VZNIKLE KAVERNY ZPĚTNĚ VYPLNIT HUBENÝM BETONEM

VÝZTUŽ B500 B

KRYTÍ VÝZTUŽE



ZPŮSOB KÓTOVÁNÍ



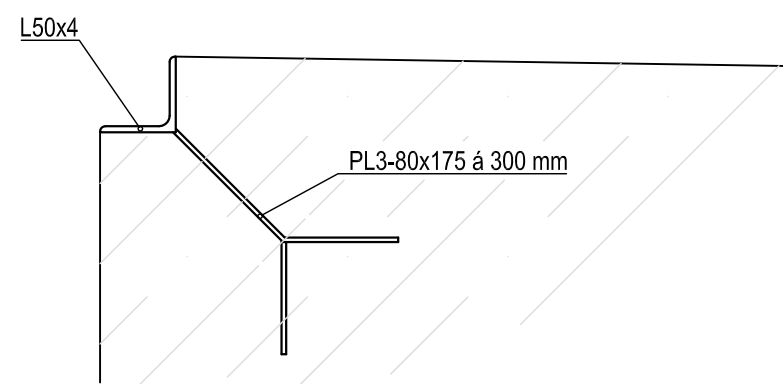
- UVEDENÉ DÉLKY JSOU VZTAŽENY K VNĚJŠÍMU OKRAJI PRUTU
- NEZNAČENÉ ÚHLY JSOU 45°, 90° A 180°
- CELKOVÉ DÉLKY VLOŽEK JSOU STŘÍZNÉ DÉLKY

BETON DLE ČSN EN 206-1 ZMĚNA Z3

- C30/37 - XC2
- C30/37 - XC2 XM1

- S ROZPTÝLENOU VÝZTUŽÍ (OCELOVÉ DRÁTKY, OBSAH MIN 20 kg/m³)

DETAIL A
LEMOVÁNÍ Z1
MĚR. 1:5



LEMOVÁNÍ "ZI"		77,9 m (délka)				
PoL	Profil	Délka [mm]	Počet [ks]	Délka celkem [m]	Jedn. hmotnost [kg/m]	Celková hmotnost [kg]
1	L 50x4	1000	1	1,00	3,05	3,05
2	PL 3 - 80	175	3,3	0,58	1,88	1,09
Celková hmotnost pro 77,9 m					4,14	
Prořez, spoje atd. (5%) [kg]					0,21	
Celková hmotnost pro 77,9 m' (vč. prořezu) [kg]					338,77	

Tento dokument je duševním vlastnictvím společnosti 1.CERNOPOLNÍ s.r.o. Jeho využití je dle smluvních vztahů pouze pro tuto konkrétní zakázku. Rozmnožování a předávání třetím osobám není dovoleno.

G.P.: 1.CERNOPOLNÍ s.r.o. - architektonicko - stavební atelier Volfova 8, 612 00 Brno Tel./fax: 541248372, 541248370; e-mail: 1cernopolni@1cernopolni.cz		H1P: ING.VÁCLAV KŘEPELKA	
Zodpovědný projektant: Ing. David Horák, Ph.D.		Vyracoval: Ing. David Horák, Ph.D.	
Spoluřešitel: -		Kontroloval: Ing. Václav Křepelka	
Objednatel: Strojírny Prostějov, a.s., Kojetínská 3700/5, 79601 Prostějov		zak.číslo: 1014_JP	
Název akce:		Část: D.1.2 staveb.-konstr.část	
Pořízení odmašťovacího boxu pro Strojírny Prostějov, a.s. na p.č. 7375/1 k.ú.Prostějov		Formát: 8x A4	
Datum: 11/2014		Stupeň: DUR-OSP/DPS	
Měřítko: 1:50		Č.výkresu: Rev.	
Název výkresu: VÝKRES TVARU PODLAHOVÉ DESKY		D.1.2-06 00	